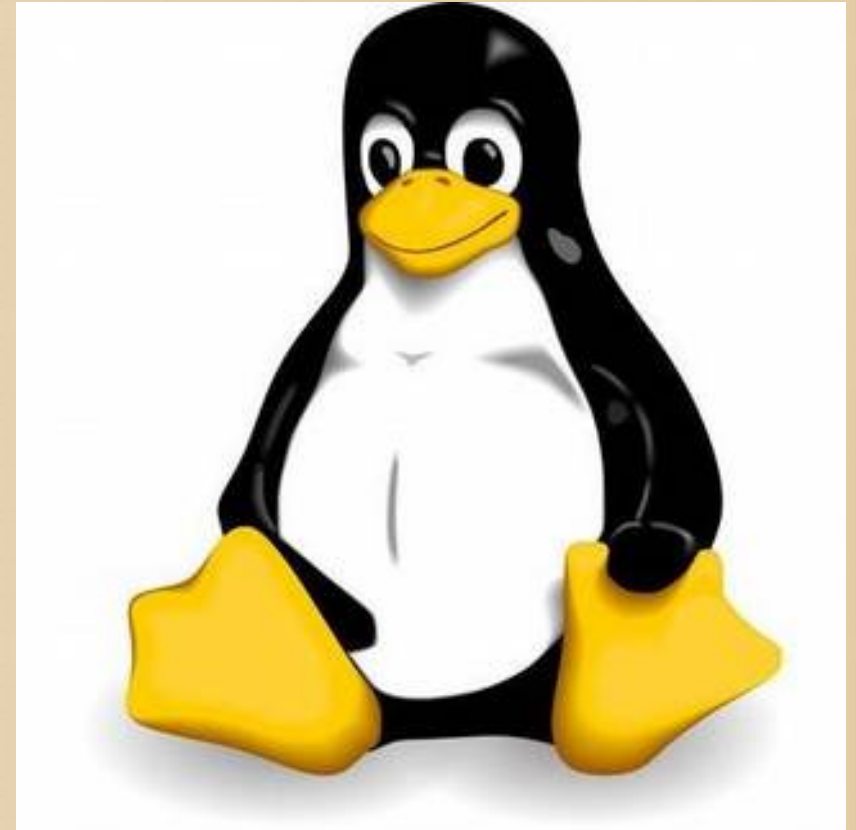


# LINUX – das etwas andere Betriebssystem



- Einführung
- Unterschied Windows vs. Linux
- Kurze Übersicht über Betriebssysteme
- Warum LINUX?
- Kurze Geschichte von Linux
- Umstieg auf Linux
- Welche Oberflächen gibt es?
- Anwendungsprogramme
- Einfache Installation
- Vorführung von Linux Mint
- Zusammenfassung
- Internet Links / User Gruppen / Anwendungsprogrammen



# EINFÜHRUNG

- Name: Josef Wagner
  - Alter: 63 Jahre, verheiratet, 2 erw. Kinder
  - Interessengebiete: Computer u. PC-Technik, Betriebssysteme, Freiw. Feuerwehr
  - Eigene Homepage: <http://jowag56.myddns.me>, <http://wagnerjosef.de>
  - Eigener Webserver: Apache2.4 (am Raspberry PI 3B+ installiert)
  - Linux Anwender seit 1998 (mit SuSE, Debian, Ubuntu, Mint)
  - Aktiv in der Hanauer Linux User Gruppe (HULUG) ab 2004
  - Aktiv in der Linux Usergruppe Unterfranken / Untermain (1998-2002)
  - Hardware: Raspberry PI Mini-Rechner mit Webserver Apache2.4 ist online
- 
- **Erfahrungen mit:**
    - Betriebssysteme: Windows 3.1, 3.11, 95, 98, XP, NT, 2000, Vista, 7, 8, 10
    - Linux: SuSE, Debian, Ubuntu, Mint
    - Hardware: Commodore, Apple; PC, Laptop; Handy (Apple, Android)
  
  - Programmiersprachen: Fortran 77, Pascal, Basic, Javascript, Scripte
  - Homepagebau: HTML, CSS, Javascripte, Wordpress

# Unterschied Windows vs. Linux

## • Windows und Apple:

- Geschlossene Betriebssysteme
- Software ist kostenpflichtig und der Code ist NICHT frei verfügbar
- Share- oder Freeware – ist frei nutzbar, jedoch der Code ist in der Regel nicht frei verfügbar

## • Linux und Android:

- Offene Betriebssysteme
- Software ist kostenlos
  - es gibt jedoch auch kostenpflichtige Software
- Software kann frei verwendet und der Code geändert werden

# Warum Linux?

## • Vorteile:

- Ist **KOSTENLOS**

- auf gängiger **HARDWARE** installierbar

- Nutzer erhält in **Usergruppen** / im Internet Unterstützung

- **Foren, Usergruppen** (wie z.B. Hanauer **HULUG**)

## • **Nachteile:**

- Linux läuft jedoch nicht immer auf der neuesten Hardware

- Linux hängt in der Regel ca. 1 Jahr hinterher

# Kurze Geschichte von Linux

- Erfinder ist **Linus Torvalds** aus Finnland
- **17.09.1991** wurde der Linux-Kern veröffentlicht
- **Linux** steht unter der **GNU-Lizenz (\*)**
  
- (\*) **GNU / GPL = General Public License**
- die einem gewährt, die Software auszuführen, zu studieren, zu ändern und zu verbreiten (kopieren)
- Software, die diese Freiheitsrechte gewährt, wird „Freie Software“ genannt

# Umstieg auf Linux

- Umstieg von WINDOWS auf Linux:
- Wahl der passenden Oberfläche
- Hardware (PC, Laptop, Maus, Tastatur, weitere Peripherie)
- Was möchte ich damit tun?
  - Text- und Bildbearbeitung
  - Drucken, Scannen, ...
  - SAT-TV, TV, ...
  - Internet, Surfen, ...

Welche Oberfläche (=Distribution) kommt für mich in Frage?

## • Was ist eine Distribution („Distri“)?

- es gibt „leider“ mehr als **100 eigenständige Distributionen**,
- **Linux** ein freies Betriebssystem ist
- Jeder kann den Code von Linux abändern
- Jeder kann auch eine eigene Distribution schreiben und veröffentlichen (dh. in Englisch einen „Fork“ veröffentlichen)
- Distributionen siehe unter: [Distrowatch.com](http://Distrowatch.com)

# Welche Oberflächen gibt es?

- Arch / <https://www.archlinux.org/>
- BeOS / Haiku OS / <http://haiku-os.org/>
- Debian / <http://www.debian.org/>
- FreeBSD / <https://www.freebsd.org/de/>
- OpenSuSE / <http://www.opensuse.org/>
- RedHat / <https://www.redhat.com/en>
- Slackware / <http://www.slackware.com/>
- Ubuntu / <https://www.ubuntu.com>
- Kubuntu / <https://kubuntu.org/>
- Lubuntu / <https://lubuntu.me/>
- Xubuntu / <https://xubuntu.org/>



# Einfache Installation

- Meine Empfehlung:
- **Ubuntu** und seine Derivate (Fork, Ableitungen)
- „Ubuntu“-Derivate (Ubuntu, Kubuntu, Lubuntu, Xubuntu) sind für Anfänger sehr einfach zu installieren
- Ähnlicher Aufbau (Kubuntu -> „wie Windows“)
- Ubuntu und alle Anwendungsprogramme sind alle **kostenlos** (es gibt Ausnahmen!)
- Updates regelmäßig verfüg- und installierbar

# Anwendungsprogramme

- **Musik (mit Audacity, Amarok, Banshee, ...)**
- **Media Player (Video, Musik, SAT-TV, TV,...- wie VLC)**
- **Internet (mit Chromium, Firefox, ...)**
- **Datensicherung für die Festplatte (mit Clonezilla, ...)**
- **Dateitransferprogramm (mit gFTP, Filezilla, ...)**
- **Office (Writer, Calc, Draw, Impress, Base wie Libre Office)**
- **Grafikbearbeitung (mit Gimp)**
- **E-Mail Programm (mit Thunderbird, ...)**
- **AntiVir (mit ClamAV oder kommerziellen Programmen,...)**

# Anwendungsprogramme

- <https://amarok.kde.org/>
- <https://www.audacityteam.org/>
- <http://banshee.fm/>
- <https://www.videolan.org/vlc/>
- <https://www.mythtv.org/>
- <https://www.digikam.org/>
- <https://wiki.ubuntuusers.de/Kdenlive/>
- <https://www.mozilla.org/de/firefox/new/>
- <https://www.chromium.org/Home>
- [./https://www.linux.com/learn/which-linux-chrome-os-clone-right-you](https://www.linux.com/learn/which-linux-chrome-os-clone-right-you)
- <https://clonezilla.org/>
- <https://filezilla-project.org/>
- <https://de.libreoffice.org/>
- <https://www.gimp.org/>
- <https://www.thunderbird.net/de/>
- <https://www.clamav.net/>

# UBUNTU Download

- <https://www.ubuntu.com/download/desktop>
- **18.04.1 LTS => Langzeit Unterstützung bis 2023**



The screenshot shows the Ubuntu website's download page for the desktop version. The header includes the Canonical logo, navigation menus for Enterprise, Developer, Community, and Download, and a search bar. The main content area features the heading 'Download Ubuntu Desktop' and a section for 'Ubuntu 18.04.1 LTS'. This section provides a description of LTS (Long Term Support), a link to the release notes, and a list of recommended system requirements. A prominent green 'Download' button is visible on the right side of the page.

CANONICAL Products Login

ubuntu Enterprise Developer Community Download Search

Downloads Overview Cloud IoT Server Desktop Alternative downloads Ubuntu flavours

## Download Ubuntu Desktop

### Ubuntu 18.04.1 LTS

Download the latest [LTS](#) version of Ubuntu, for desktop PCs and laptops. LTS stands for long-term support — which means five years, until April 2023, of free security and maintenance updates, guaranteed.

[Ubuntu 18.04 LTS release notes](#)

Recommended system requirements:

- 2 GHz dual core processor or better
- 2 GB system memory
- 25 GB of free hard drive space
- Either a DVD drive or a USB port for the installer media
- Internet access is helpful

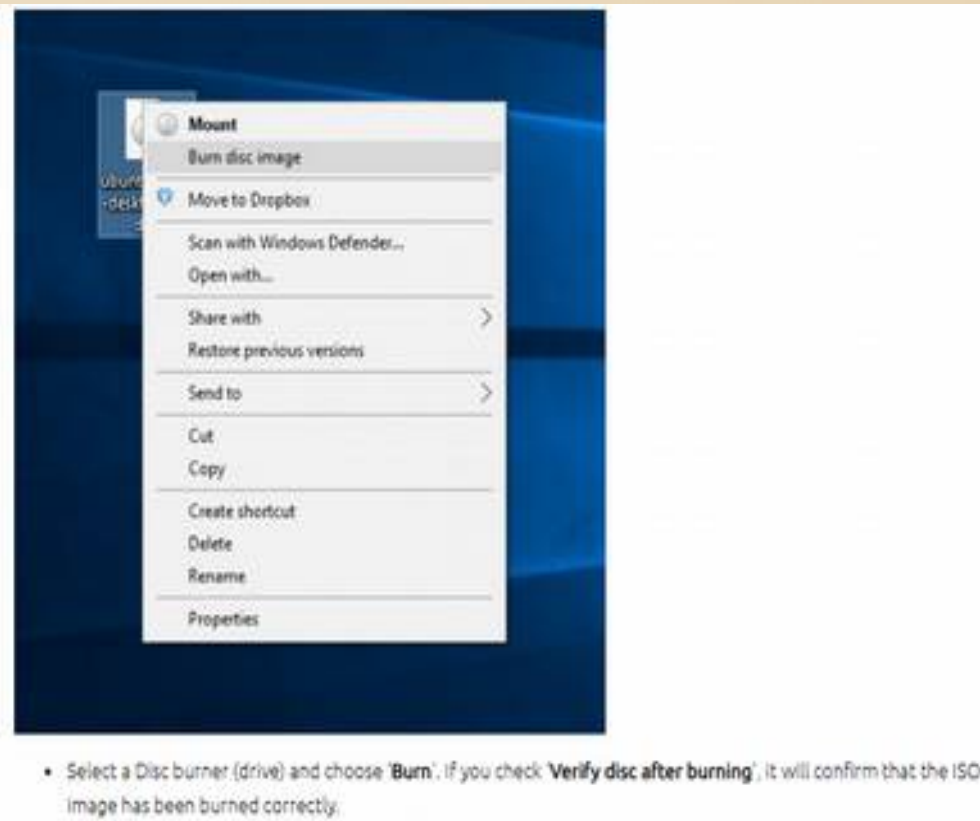
[Download](#)

For other versions of Ubuntu Desktop including torrents, the network installer, a list of local mirrors, and past releases see our [alternative downloads](#).

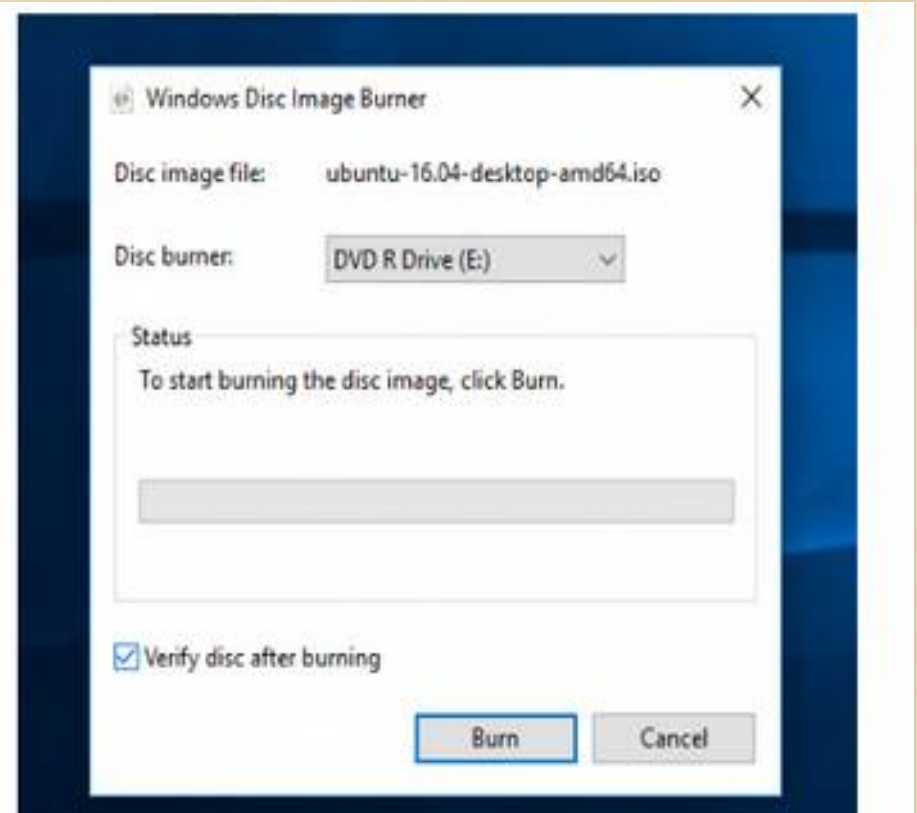
Copyright © 2019 - Josef Wagner

# Brennen auf DVD unter WIN

1. Zuerst den Brenner auswählen
2. Hinzufügen der ISO-Datei



1. Verify /Verifizieren anklicken
2. Brennvorgang starten



# Von DVD starten



ubuntu<sup>®</sup>

Try Ubuntu without installing

Install Ubuntu

Check disc for defects

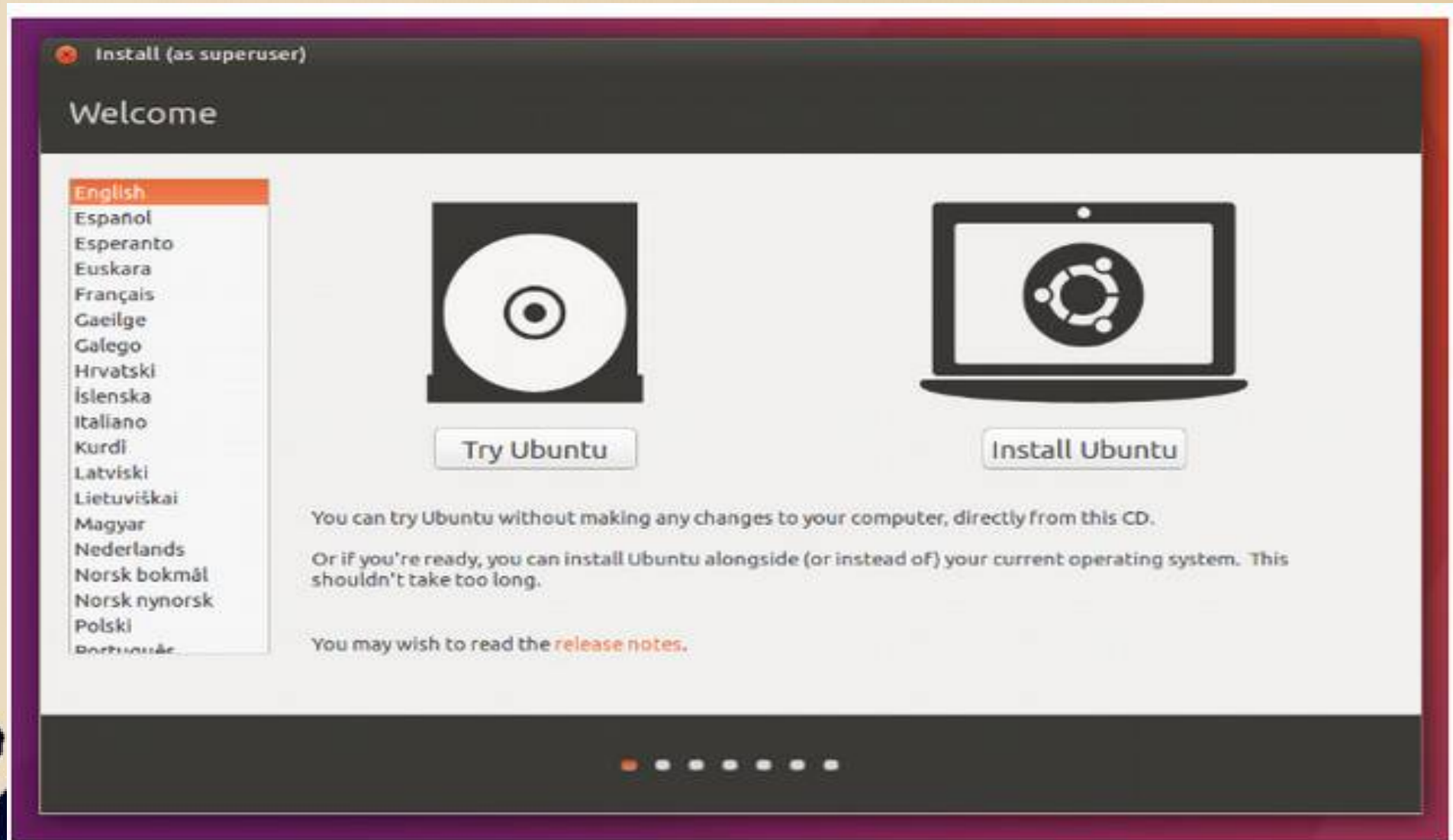
Test memory

Boot from first hard disk

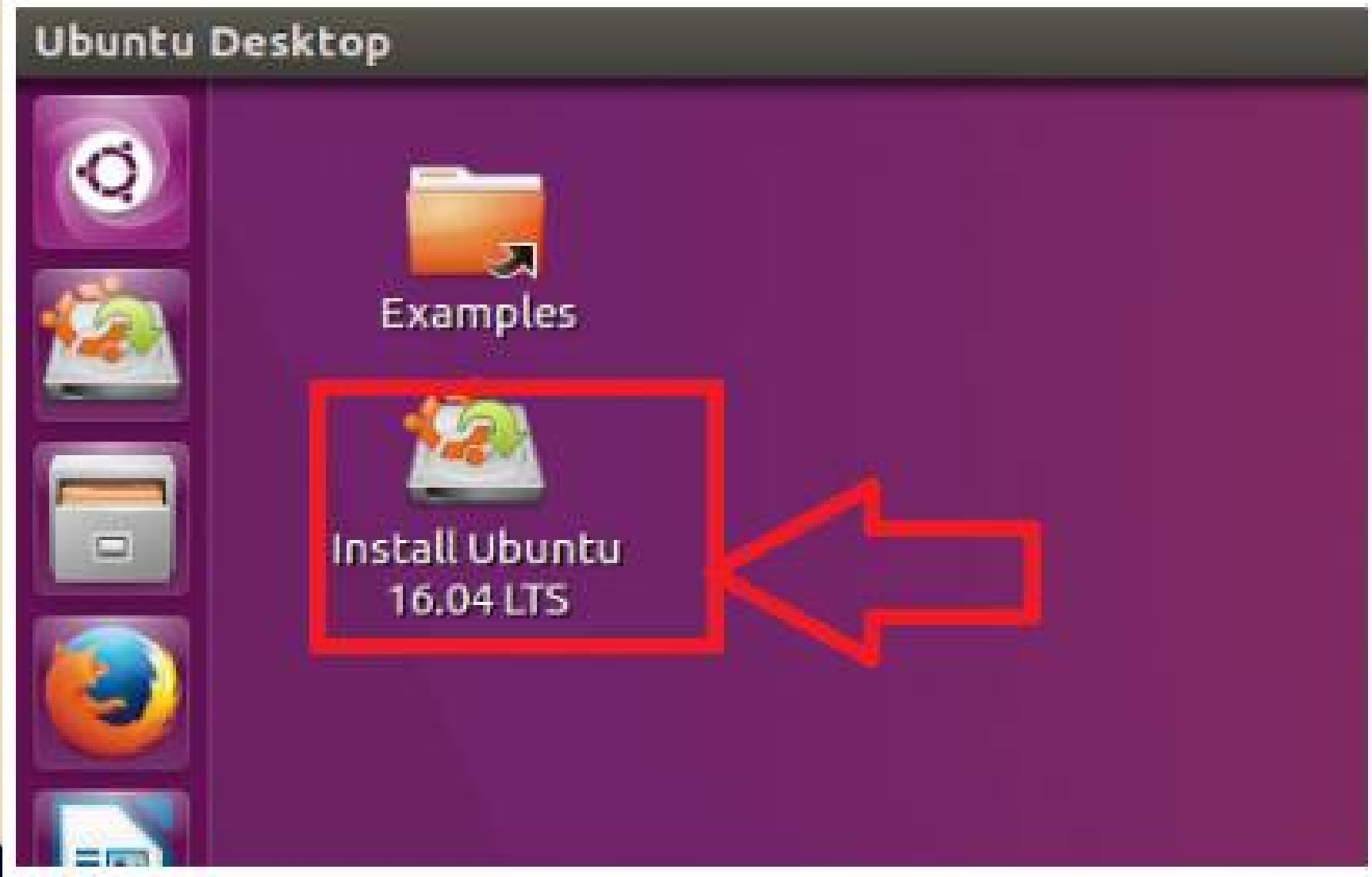
F1 Help F2 Language F3 Keymap F4 Modes F5 Accessibility F6 Other Options

# 1. Sprache „German“ auswählen

## 2. „Try“ / Ausprobieren



# Ausprobieren oder Installieren (-> „Install“)





# https://linuxmint.com/ MINT Updates bis 2023

Linux Mint  
from freedom came eleg

Home Download Project About Links

Donate Participate Download

### Thanks

Linux Mint is funded by its community. Many thanks to all the people who financially support the project.

- Donors
- Sponsors
- Partners

#### Money raised via donations (in USD)

2012 2013 2014

Country	2012	2013	2014
Canada	76	80	87
France	48	51	54
Germany	35	38	41
Italy	28	31	34
Spain	21	24	27
UK	15	18	21
USA	12	15	18
Other	10	13	16

Cinnamon Edition MATE Edition Xfce Edition User Guide Thanks

PIA privateinternetaccess™

LINUX VPS

# MATE Edition

The screenshot shows the Linux Mint website homepage. At the top right is the Linux Mint logo with the tagline "from freedom came elegance". A navigation menu includes "Home", "Download", "Project", "About", and "Links". Below the navigation are icons for "Donate", "Participate", and "Download". The main content area features a large image of the Linux Mint desktop environment with a red-bordered box highlighting the "Linux Mint 19.1 Tessa" section. This section includes the text "MATE Edition" and "Stable, robust, traditional", followed by a list of links: "New features", "Release notes", and "Download links". To the right of the main content are social media icons for RSS, Facebook, and Twitter, and a "Sponsors" section featuring logos for PIA (privateinternetaccess) and EUKHOST. At the bottom, there are thumbnails for "Cinnamon Edition", "MATE Edition", "User Guide", and "Thanks".

Linux Mint  
from freedom came elegance

Home Download Project About Links

Donate Participate Download

Follow us

Sponsors

Linux Mint 19.1 Tessa

MATE Edition

Stable, robust, traditional

- New features
- Release notes
- Download links

Cinnamon Edition MATE Edition Linux Mint 19.1 MATE Edition User Guide Thanks

MINT Updates bis 2023

# MATE 19.1 Edition

The team is proud to announce the release of Linux Mint 19.1 "Tessa" MATE Edition.



*Linux Mint 19.1 Tessa MATE Edition*

Linux Mint 19.1 is a long term support release which will be supported until 2023. It comes with updated software and brings refinements and many new features to make your desktop even more comfortable to use.

## MINT Updates bis 2023

# CINNAMON Editon

## Linux Mint 19.1 "Tessa" Cinnamon released!



### Free Writing Tool

Improve grammar, word choice, and sentence structure in your writing. It's free!

OPEN

DECEMBER 19, 2018 BY CLEM · 158 COMMENTS

The team is proud to announce the release of Linux Mint 19.1 "Tessa" Cinnamon Edition.



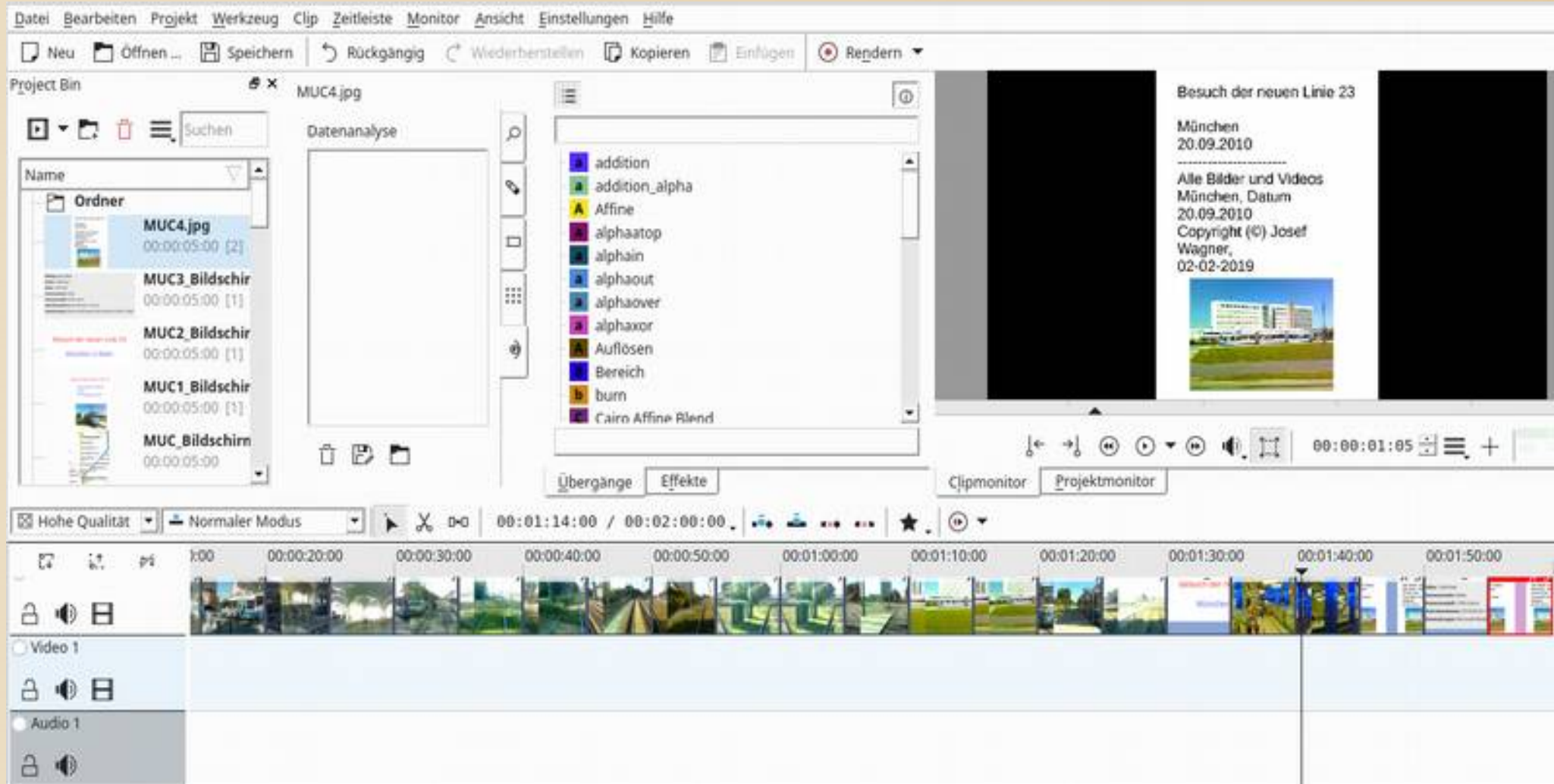
**MINT Updates bis 2023**

Linux Mint 19.1 Tessa Cinnamon Edition

# Vorführung von Linux Mint

## Kdenlive - Videobearbeitung

# Vorführung von Kdenlive (Videoerstellung)



# Zusammenfassung

- Einfache Installation einer Linux-Distribution
- Installation parallel zu Windows möglich
- Oberfläche ähnlich zu Windows möglich
- Distributionen (z.B. Ubuntu) sind **kostenlos**
- Fast jede Hardware wird unterstützt
- Alle Anwendungsprogramme sind **kostenlos**
- Unterstützung durch Foren, Usergruppen, etc.
- In Hanau: Hanauer Linux User Gruppe
- HULUG siehe <https://hulug.de>

# Zusammenfassung (Fortsetzung)

- Linux ist **frei** von Schädlingen wie Viren- u. Trojaner etc.
- Eine Installation unter Linux erfordert **immer** eine Genehmigung durch den **User oder Administrator**
- **Aber:** es gibt KEINE 100%ige Sicherheit!
- Windows Programme sind **NICHT** unter Linux lauffähig, deshalb ist **KEINE** Installation unter Linux möglich!
  
- **Windows - Programme lauffähig machen unter Linux:**
- mit **WINE** (kostenlos) ODER
- ORACLE VM **VIRTUALBOX** (kostenfrei) ODER
- **VMWARE** (Server: kostenpflichtig, Player: kostenfrei) ODER
- **CrossoverOffice** (14 Tage Testversion, dann kostenpflichtig)
- **Achtung:** hier können Viren- oder Trojaner etc. eingeschleppt werden!
- Deshalb raten wir davon ab!
- Besser: Dualboot WIN & UBUNTU verwenden!



# Umstieg von WINDOWS auf Linux

- **Übersicht – Was muss ich tun?**

- 1) Datensicherung von Windows 8 / 10
- 2) Installations-DVD/USB von Windows bereithalten
- 3) Installations-DVD/USB einer 64bit Linux Distribution
- 4) Linux alleine oder parallel zu WIN installieren
- 5) Partitionierung bei Parallelinstallation erforderlich
- 6) Linux Installation starten
- 7) Bei Fragen – z.B. an HULUG wenden

# Wo erhalte ich **Hilfe**?

- Kommen Sie zum nächsten **HULUG-Stammtisch** (<https://linuxwiki.de/LugHanau>)
- Kommen Sie zum nächsten **Linux Installationstag** oder
- **Linux Präsentation Day** im November im Kulturforum Hanau

# Internet Links :

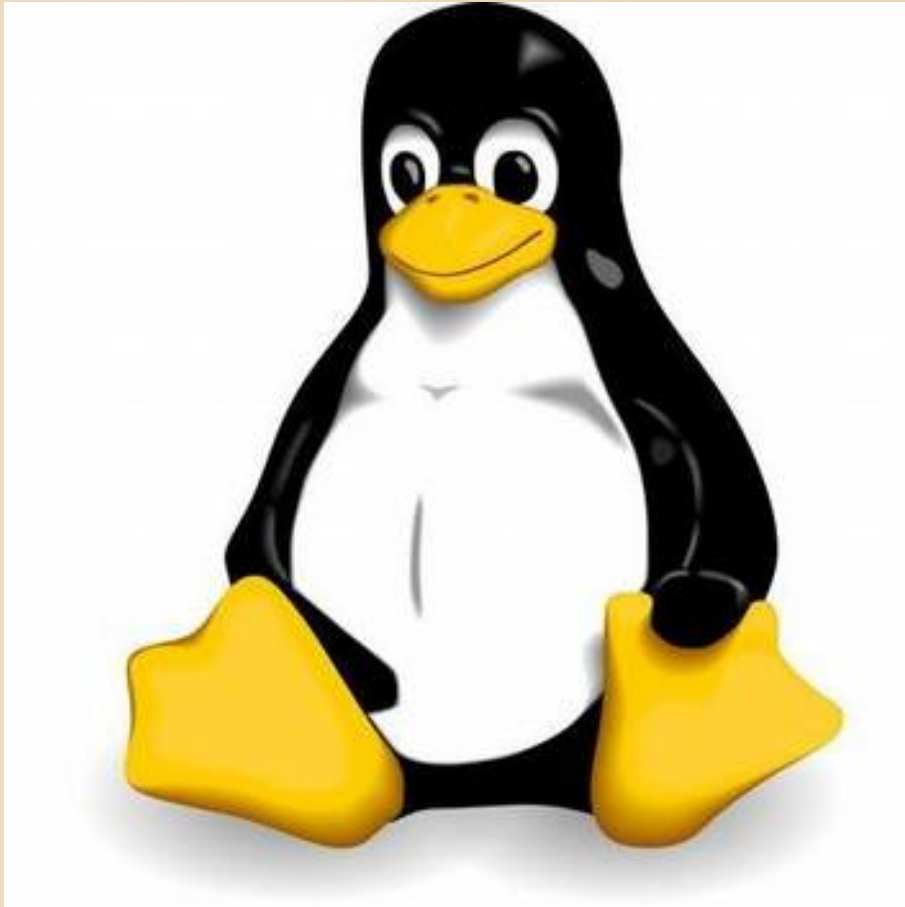
- [https://de.wikipedia.org/wiki/Linus\\_Torvalds](https://de.wikipedia.org/wiki/Linus_Torvalds)
- [https://de.wikipedia.org/wiki/GNU\\_General\\_Public\\_License](https://de.wikipedia.org/wiki/GNU_General_Public_License)
- [https://de.wikipedia.org/wiki/Richard\\_Stallman](https://de.wikipedia.org/wiki/Richard_Stallman)
- <https://distrowatch.com/>
- [https://wiki.ubuntuusers.de/Anwendungen\\_hinzuf%C3%BCgen/](https://wiki.ubuntuusers.de/Anwendungen_hinzuf%C3%BCgen/)
- <https://ubuntuusers.de/>
- <https://www.debian.org/doc/manuals/debian-faq/ch-software.de.html>
- <https://wiki.debianforum.de/Hauptseite>
- <https://www.opensuse.org/>
- [https://en.wikipedia.org/wiki/SUSE\\_Linux](https://en.wikipedia.org/wiki/SUSE_Linux)
- [https://de.wikipedia.org/wiki/Andrew\\_S.\\_Tanenbaum](https://de.wikipedia.org/wiki/Andrew_S._Tanenbaum)

# Linux Usergruppen



- <https://hulug.de/>
- <https://linuxwiki.de/LugHanau/>
- <http://jowag56.myddns.me/linux.htm>
- <https://www.linuxforen.de/forums/index.php>
- <http://www.linux-community.de/>
- <http://www.linux-user.de/>
- <http://www.linux-magazin.de/>
- <https://www.pro-linux.de/>
- <http://www.freiesmagazin.de/>
- <https://www.heise.de/thema/Linux-und-Open-Source>
- <https://opensourceforu.com/>

# Zum Schluß



**Bitte besuchen Sie meine privaten Webseiten:**

<http://wagnerjosef.de>

<http://jowag56.myddns.me>

<https://linuxwiki.de/JosefWagner>

Administrator für:

<http://www.bug-grossauheim.de/>

<http://igv-grossauheim.de/>

**Vielen Dank für ihre Aufmerksamkeit!**

# Diese Präsentation



- Diese Präsentation wurde erstellt mit:
- LibreOffice – Writer & Impress, Version: 6.0.7.3
- GIMP (Grafikprogramm)
- PDF